

選べる平屋 条件付き宅地分譲

好評分譲中!!

中津市上池永

これから住む家だからこそ、まずは土地選びから『みぞえ住宅』がお手伝いします。

A号地プラン

建物価格 1,544万円

土地価格 712万円

2,256万円 (税込)

B号地プラン

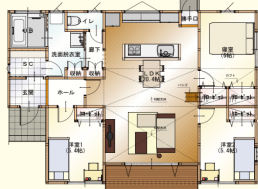
建物価格 1,499万円

土地価格 691万円

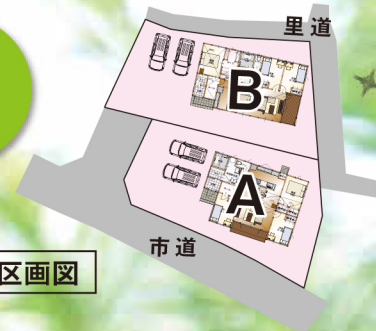
2,190万円 (税込)



建物面積:86.12㎡ 26.00坪
土地面積:302.18㎡ 92.93坪



建物面積:83.63㎡ 25.25坪
土地面積:300.83㎡ 89.97坪



区画図

平屋暮らしのいいところ

- 見渡しのいい空間づくりが可能!
- 家族の気配を感じやすく、子どもに目が行き届く!
- 階段がないのでバリアフリーに最適!



無垢材のいいところ

- ①調温機能でフローリングが冷たくならない!
- ②肌触りが気持ちいい!
- ③香りがいい!
- ④高感度がある!



漆喰のいいところ

- ①臭いや化学物質を吸収するので健康対策に◎
- ②火事に強い!
- ③カビにくい!
- ④耐久性が高い!



分譲地概要【建築条件付】

校区 大幡小学校・緑ヶ丘中学校

■所在地/大分県中津市上池永字大大悟法 ■交通/日豊本線「中津」駅から車で11分(4.2km) ■総面積/603.01㎡ ■総区画数/2区画 ■今回販売区画数/2区画 ■私道負担/なし ■地目/宅地 ■用途地域/第一種低層住居専用地域 ■建ぺい率/60% ■容積率/100% ■設備/上水道:中津市、電気:九州電力(株)、ガス:個別プロパン、汚水・耕排水:個別浄化槽、雨水:側溝 ■売主/溝江建設(株)国土交通大臣(8)3359/国土交通大臣許可(特-24)第12034号 ■別途工事/外部給排水工事、照明器具・カーテン・エアコン工事、外構工事、ロフト工事 ■トライアルまで車で6分・中津市民病院まで車で6分・ドラックストアモリまで車で4分



POINT 1 「省令準耐火構造」住宅

火災に強い! そのうえ火災保険料はお安く! 「省エネ住宅ポイント」を30万ポイント付与!

POINT 2 「省エネ住宅ポイント」対象住宅

POINT 3 「省エネルギー対策等級4」の住宅

安心の断熱工法で快適!

POINT 4 発泡ウレタン吹付断熱材使用住宅

高度な断熱・気密化!

すまいの給付金 **30万円**を給付
現金で最大

「すまい給付金」とは、消費税率8%への引き上げによる住宅取得者の負担を緩和するための制度です。※県民税の所得割額によっては給付金が受けられない場合があります。

住宅ローン減税 **400万円**
控除額倍増! 最大なんと

住宅ローンの金利負担を軽減するための10年間毎年年末の所得税からローン残高の1%を控除する制度です。※所得税が控除額より少ない場合は住民税からも控除。



みぞえ住宅

国土交通大臣(8)3359/国土交通大臣許可(特-24)第12034号

TEL0979-23-2800

中津店・中津展示場

〒871-0007 中津市瀬瀬850-1
営業時間10:00~18:00(年中無休)

お問合せは、店舗へお気軽にお電話ください!
弊社ホームページからでもお問合せが可能です。



みぞえweb

検索

www.mizoe.co.jp

イベント情報やお役立ち情報など
こまめに更新しています!