

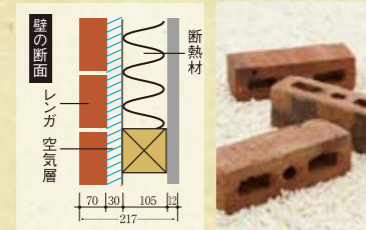
レンガ造りの家。

5千年もの昔から人々の生活に深く関わってきたレンガ積み住宅。その長い歴史からもわかるように、レンガの寿命は100年以上とも言われています。みぞえで使用するレンガは、格調高い本場のレンガを直輸入しています。弊社は、訓練されたレンガ職人が、レンガ一つひとつ丁寧に手積みしています。

夏は涼しく、冬は暖かい。 断熱効果で省エネに貢献。

建物の寿命を長くすると言われる外壁断熱効果を担う、70ミリ以上の外壁レンガと内側断熱の二重断熱工法で省エネに貢献。また、同じ厚さのコンクリートと比較すると約2倍の断熱効果があることから夏は涼しく、冬は暖かい環境をつくれます。レンガは省エネの観点からも注目されています。冷暖房効果と効率を高めてエネルギーの無駄使いをなくし、環境や家計に優しいエコ生活を実現します。

70ミリ以上の外壁レンガと空気層の30ミリ。その上、通常の木造断熱材100ミリを使用し200ミリ以上の厚みに。省エネ効果を高めます。



熟練したレンガ職人の手で ひとつひとつ積み上げていきます。

レンガ造りの家は経験豊富なレンガ職人の手によって、丁寧にひとつひとつ積み上げられていきます。外観は美しく、経年変化によりさらに魅力を増していくように心を込めて作ります。



長寿命でコストに貢献。

建築物の躯体を外部から本場のレンガで保護するので寿命が大きく延びます。それは、躯体に直接温度変化が伝わらないため、躯体の熱膨張・熱収縮の割合が小さくなるためです。さらにレンガと断熱材の間に空気層を設け、空気の循環を良くすることで結露・ダニ・カビの発生が防げ、結果的にランニングコストを抑えることが出来ます。時を重ねるほどにその美しさを増すレンガの家は20、30年後のリフォームも必要なく恒久的な建築としてその資産価値を高めます。



タテ・ヨコの鉄筋で強度も万全

補強の鉄筋を通すための穴をレンガにあけています。この穴にタテ筋とヨコ筋をくまなく配し、構造体の柱にビスでしっかり固定することで、レンガ積みの外壁自体が躯体のような丈夫さを備え、地震や強風に耐える強い家が出来ます。火に強いレンガなので、耐火性能に優れ、また優れた遮音性能を発揮します。

エアコンに頼らない 優しい住まい。

蓄熱式換気システムは、家全体を暖め、部屋ごとの温度差を最小限に抑え、効率的に換気を行うシステムです。また、快適な温度だから身体にも優しい換気システムです。



仕切りがなく 開放感あふれる造り。

蓄熱式換気システムを組み込むことで、家そのものを暖め、部屋ごとの温度差がほとんどない為、 unnecessaryな部屋ごとの仕切りがいらず、リビングから直接階段、そして2階のホールまで空間を広く取る事が可能になりました。



家の隅々まで快適な 温度を保ちます。

蓄熱式換気システムで家中を暖めることができます。蓄熱式換気システムを組み込み、家そのものを暖め、部屋ごとの温度差がほとんどなく、快適な生活を送ることができ、人に優しい換気システムです。

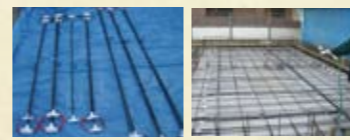
エコ換気システム+高性能花粉フィルター

換気システムは、床下空間で給排気の顕熱及び潜熱交換を行い、夏涼しく冬暖かい地中熱を利用した地球にやさしい省エネルギー換気システムです。また、新鮮な外気を床下に取り入れ、花粉を99.8%除去する花粉フィルターを採用しています。



蓄熱式床暖房システム

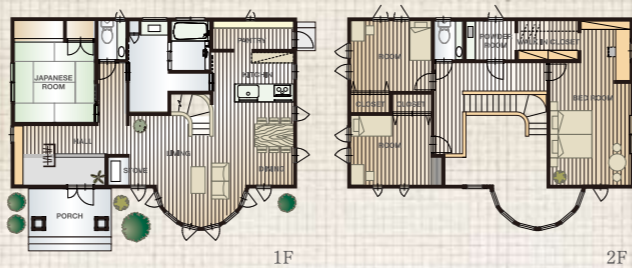
蓄熱式電気床暖房は、夜間電力を利用して、床下に埋め込まれた蓄熱材に熱を蓄え、昼間の使用時に、その熱を使って暖房する為ランニングコストが大幅に下がります。また、快適な「頭寒足熱」暖房だから、広いスペースや吹き抜け構造でも室内をまんべんなく暖めます。



強さと品格を兼ね備えた、
レンガ造りの家。
ぜひ、ご覧下さい。



PLAN リビングと吹き抜けが 一緒になって 開放感あふれる造り。



- 1階床面積:28.70坪
- 2階床面積:23.41坪
- 延床面積:52.12坪
- 施工面積:59.16坪



レンガ造りの性能。
すぐれた耐久性と断熱性能。
高い耐震性。
静かな空間を実現する高い遮音性。
強い耐火性。
二重断熱工法で一年中快適。
蓄熱式床暖房。
隅々まで快適な温度。
効率的な省エネ。
部屋を開放感あふれる造りに。
身体にやさしい。