



平屋のコンセプトハウス  
飯塚平屋展示場

# GRAND New OPEN

生活の器として  
心地よい木の住まい

# 誕生



リビング・ダイニング



土間収納



寝室



キッチン

寝室

平屋 × ZEH × HEMS × 自然素材

新時代の家づくりのご提案

生活の器として心地よい「住む人の人生を豊かにする家」  
みぞえ住宅は、そんな美しい平屋の展示場をつくりました。  
更に、家で使用する電気エネルギーを見える化し、各家電を自動で制御するHEMSを導入。ZEHに加え、更に省エネで快適な住まいに。  
自然に寄り添う家づくりと、最新機能を併せ持った新時代の家づくりをどうぞご体感ください。

HEMSとは？

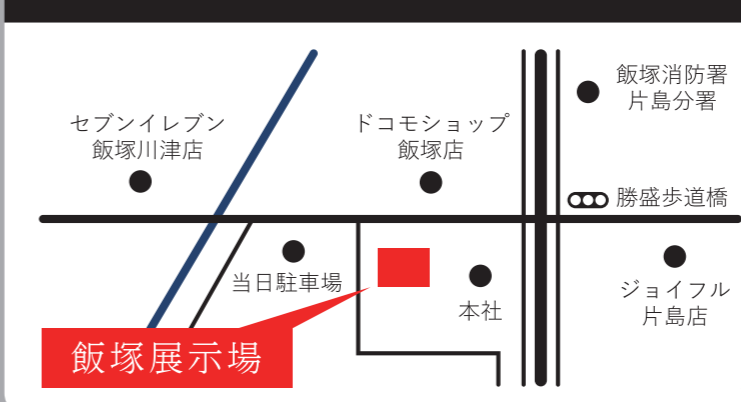
HEMS(ヘムス)とは、Home Energy Management System (ホームエネルギー・マネジメントシステム)の事。  
家庭内で使用している電気機器のエネルギー使用量の「見える化」+家電、電気設備を最適に制御する事で、家全体を省エネ化する管理システムです。

エネルギーの見える化

電子機器の自動制御



【場所】福岡県飯塚市片島1丁目10-35 飯塚本社横



ご来場特典

弊社オリジナル

記念品  
プレゼント



※イラストはイメージです。  
※ご来場にてアンケートにお応え頂いた方。  
※数に限りがございます。1組様1つ限りとさせていただきます。

木のある暮らし  
みぞえ住宅

83  
Anniversary

〒820-0068 福岡県飯塚市片島1-10-35  
0120-863-688

LINE



HP



インスタ



# GRAND *New* OPEN

## 平屋のコンセプトハウス

木と共に時を重ね、流行りと共にうつろう事のない美しい家をつくらう。  
それは、時が経つほどに自然に根ざし、生活の器として心地よい「住む人の人生を豊かする」家。  
みぞえ住宅は、そんな美しい木のモデルルームを建てました。

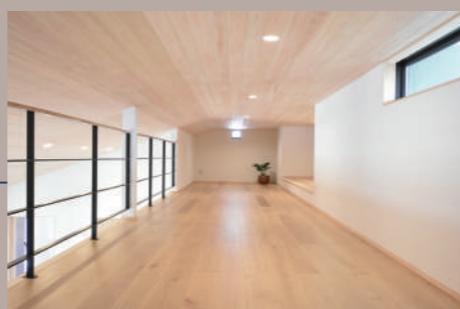
面積  
延床面積：108.06㎡(32.68坪)  
※ロフトは含まれておりません。



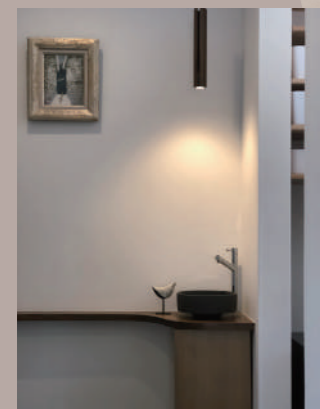
**Doma** - 土間収納 -  
玄関から土間収納へ繋がる動線は、視界が外へ抜ける為、空間の奥行きと広がりを感じます。



**Powder Room** - パウダールーム -  
浴室と隔てたパウダールームは、豊富な収納で生活感を出さないスマートなスペースに。



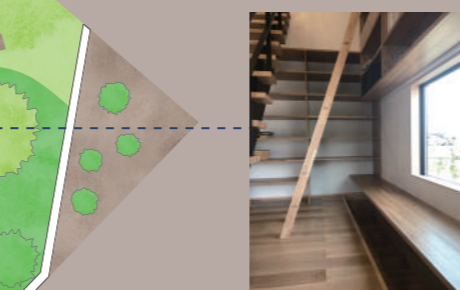
**Loft** - ロフト -  
階段を上ると広いロフトスペースが。ワークスペース、畳コーナー、趣味部屋等、使い方は自由自在。



**Entrance** - 玄関 -  
玄関に入ってすぐの手洗いは、生活感を感じさせないモダンなインテリアに。



**Poach** - ポーチ -  
緑豊かで室内への期待が膨らむ玄関アプローチ。



**Living Dining** - リビングダイニング -  
床とデッキはほぼフラットに。天井と軒天はハイサッシを採用し繋がるようにする事で、内と外が緩やかに繋がり、四季を楽しむ事が出来る開放的なリビングダイニング。

# 平屋 × ZEH × HEMS × 自然素材

注文住宅はよりナチュラルに、そしてよりスマートに。

人生で一番長く過ごす空間だからこそ、健康への配慮はもちろん、自然に優しく長持ちするものを。  
また設備だけで快適さを求めるのではなく、素材と環境をうまく組み合わせ「居心地の良さ」を追究。  
その想いから素材選びを行っています。  
床は傷に強く、耐久性のある木目の美しいオーク材を。  
天井には日本の最高級木材に位置する艶やかでキメの細かい美しい木目の檜を使用しています。

コンセプトハウス  
グランドオープン記念

8月まで  
約4kW  
太陽光パネル  
もれなく  
フレゼント

※コンセプトハウス仕様の注文住宅をご契約の方に限ります。  
※メーカーは弊社指定となります。

断熱材を選ぶ  
= 家の快適さを選ぶ

### 断熱材 アップルゲートセルローズファイバー

断熱大国アメリカでは断熱材シェア No.1。体にも地球にも優しいリサイクル自然素材。高密度施工による断熱性能の高さと高機能特徴の次世代の断熱材です。

- エコ建材
- 断熱性能
- 防音性能
- 結露防止
- 健康建材
- 防火性能
- 防虫性能



■公認技術士のみが、自然素材が原料の糊と混ぜ、目視によって強度に際なく吹き付けていきます。



■原料は、バージンパルプから造られる、繊維が豊富なアメリカの新聞紙をリサイクルし、環境にも配慮。

外壁から  
個性に応える

### 外壁材 ジョリパット

ジョリパットはフランスで開発され、豊富なデザインやカラーバリエーションによって、外観の多彩な演出を可能にした「モルタル外壁塗装材」です。

- デザイン性
- 安全塗料
- 防藻
- 防カビ
- 防汚
- 耐候性
- 柔軟性

電気の「見える化」と  
遠隔操作で、毎日がもっと豊かに

### システム スマートヘムス

HEMS(ヘムス)とは、Home Energy Management System (ホームエネルギー管理システム)の事。エネルギーの「見える化」+家電、電気設備を最適に制御し、家全体を省エネ化します。

更に 家全体のIoT化で毎日がもっと豊かに

「スマートヘムス」とは、ヘムスをスマートフォンと連携する事で、外出先から様々な機器の遠隔操作が可能になります。今回モデルで採用となった Panasonic の「スマートHEMS」は、専用アプリがあり、

- ・家に帰る前にエアコンを遠隔 ON
- ・外出先からお風呂にお湯張り
- ・宅配ボックスの着荷をお知らせ
- ・子供の帰宅をスマホにお知らせ
- ・遠隔で家の電気を ON・OFF 等、他にも様々な事が可能になります。

※「スマートHEMS」はパナソニックの登録商標です。

スマートスピーカーも完備

電気をつけて

鍵の施錠・開錠

■屋外の防犯カメラや玄関のドアホンと連携すれば、外出中も家の事が可視化出来、防犯対策にもなります。

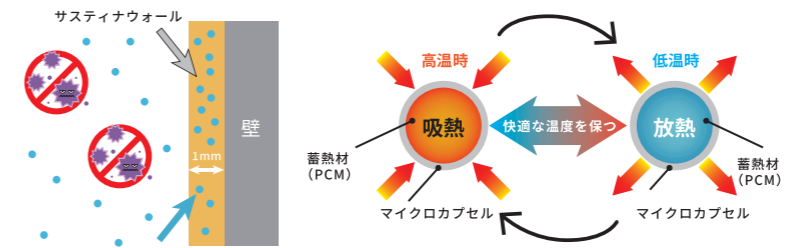
■室内では、音声での機器の制御もご体感頂けます。

生活空間にも求められる  
衛生的で健康的な環境

### 内装仕上げ材 サステイナウォール

「サステイナウォール」は珪藻土をベースに開発され、蓄熱性能を持った体にも自然にも優しい世界初の多機能塗り壁材です。

- 抗菌
- 抗ウイルス
- 消臭
- 調湿機能
- 蓄熱機能
- 健康塗料



■室内の温度をコントロールする機能に優れ、生活から出る水蒸気を吸収し、室内の乾燥度合いに応じて放散します。

■最新省エネ技術である蓄熱蓄熱材 (PCM) を配合しています。蓄熱蓄熱材 (PCM) は 23°C の熱を蓄える性質を持っており、室温が 23°C を上回ると熱を吸収し、下回ると熱を放出します。



子どもエコ住まい支援事業

新築で最大  
100万円  
の補助金支援があります。

※補助金支給には諸条件がございます。